

REGIONE PUGLIA

CITTA' DI NARDO' (LE)

S.lsidoro

**PIANO DI LOTTIZZAZIONE
COMPARTO 65 DEL P.R.G.**

Tavola: **15** scala: 1:200

TITOLO: TIPOLOGIE EDILIZIE DELL'AREA DESTINATA
A COMPLESSO TIPO RESIDENZE
(pianite, prospetti e sezioni)

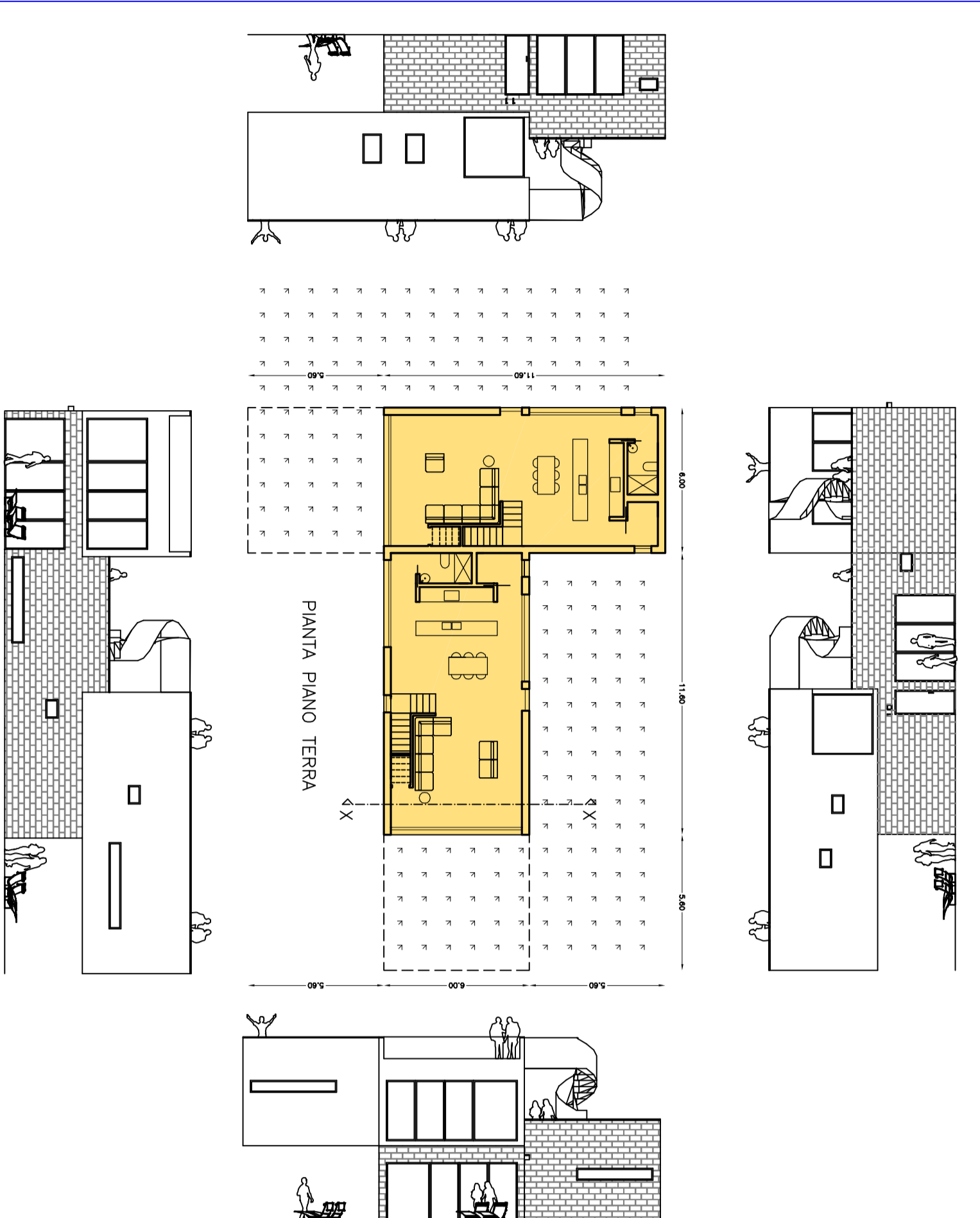
progettista: Ing. CARIDDI Pierpaolo

gennaio 2009

INGEGNERE PIERPAOLO CARIDDI INGEGNERE PIERPAOLO CARIDDI INGEGNERE PIERPAOLO CARIDDI

AREA COMPLESSO TIPO RESIDENZE 1:200

TIPOLOGIA "A"



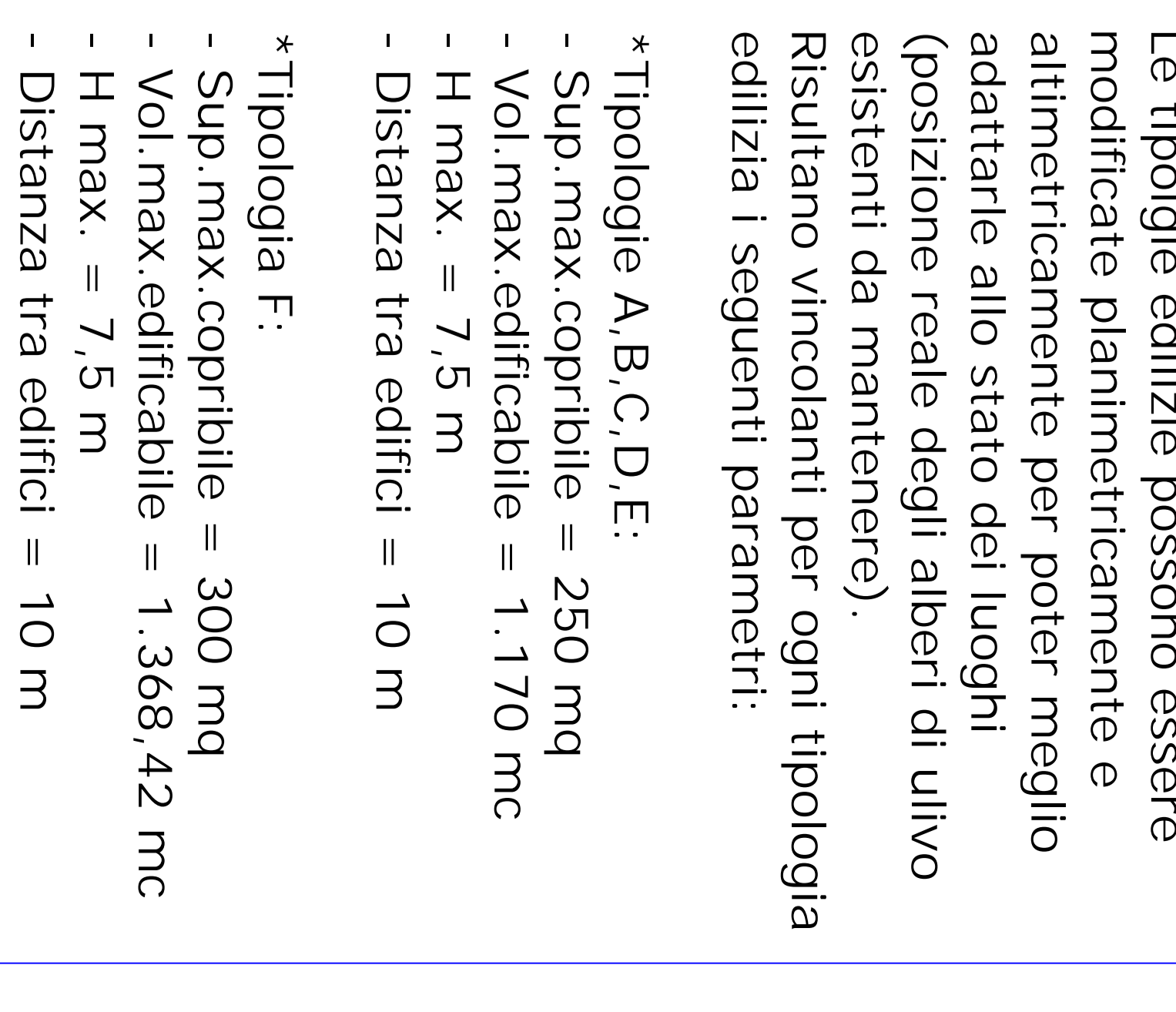
TIPOLOGIA "B"



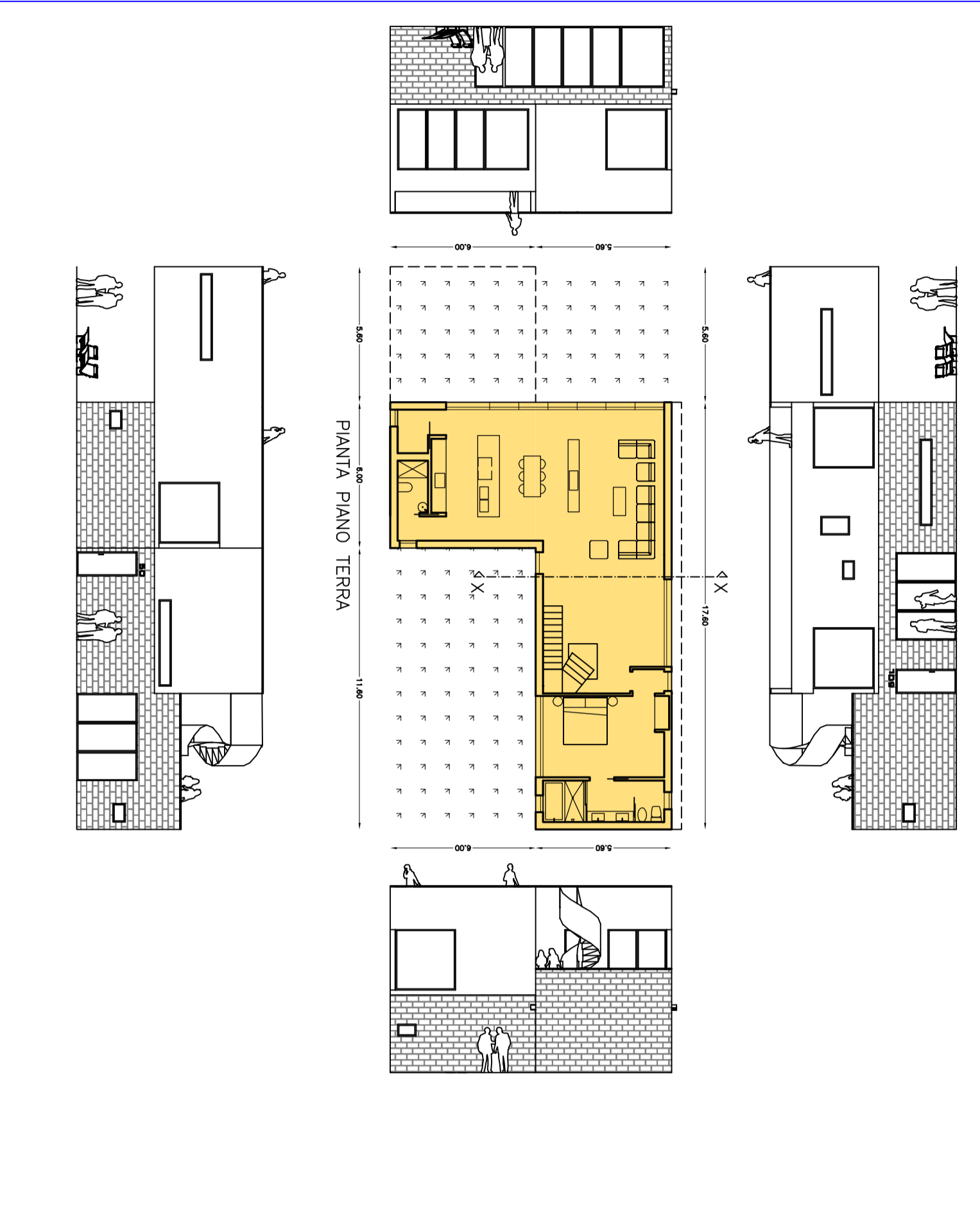
TIPOLOGIA "C"



TIPOLOGIA "D"



TIPOLOGIA "E"



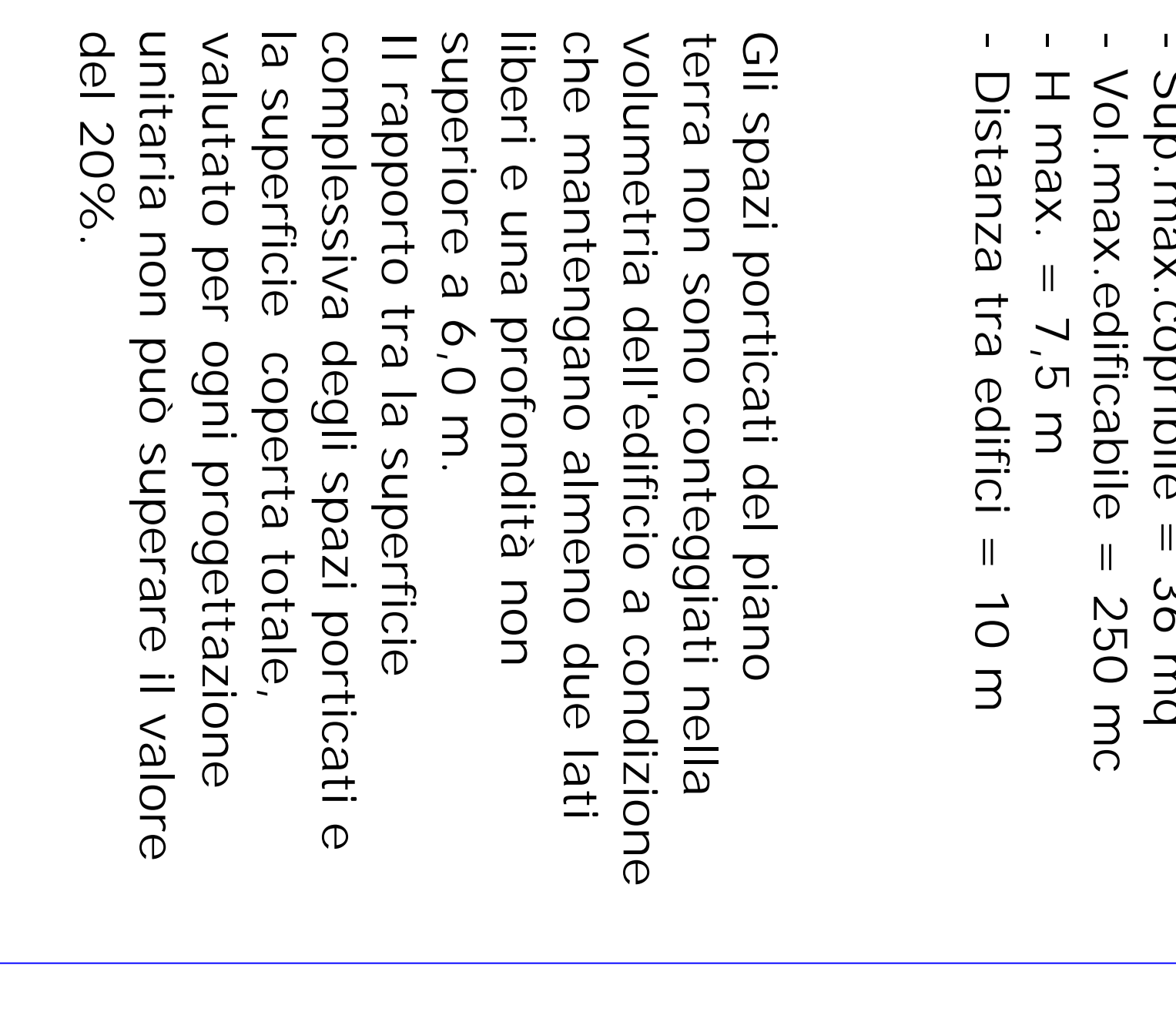
TIPOLOGIA "F"



TIPOLOGIA "G"



TIPOLOGIA "H"



Le tipologie edilizie possono essere modificate planimetricamente e altimetricamente per poter meglio adattare allo stato dei luoghi (posizione reale degli alberi di ulivo esistenti da mantenere). Risultano vincolanti per ogni tipologia edilizia i seguenti parametri:

- *Tipologie A,B,C,D,E:
 - Sup. max. copribile = 250 mq
 - Vol. max. edificabile = 1.170 mc
 - H max. = 7,5 m
 - Distanza tra edifici = 10 m

- *Tipologia F:
 - Sup. max. copribile = 300 mq
 - Vol. max. edificabile = 1.368,42 mc
 - H max. = 7,5 m
 - Distanza tra edifici = 10 m

- *Tipologie Dep. :
 - Sup. max. copribile = 36 mq
 - Vol. max. edificabile = 250 mc
 - H max. = 7,5 m
 - Distanza tra edifici = 10 m

Gli spazi porticati del piano terra non sono conteggiati nella volumetria dell'edificio a condizione che mantengano almeno due lati liberi e una profondità non superiore a 6,0 m. Il rapporto tra la superficie complessiva degli spazi porticati e la superficie coperta totale, valutato per ogni progettazione unitaria non può superare il valore del 20%.