

REGIONE PUGLIA

CITTA' DI NARDO' (LE)

S. Isidoro

PIANO DI LOTTIZZAZIONE COMPARTO 65 DEL P.R.G.

Tavola: **19**

scala: 1:200

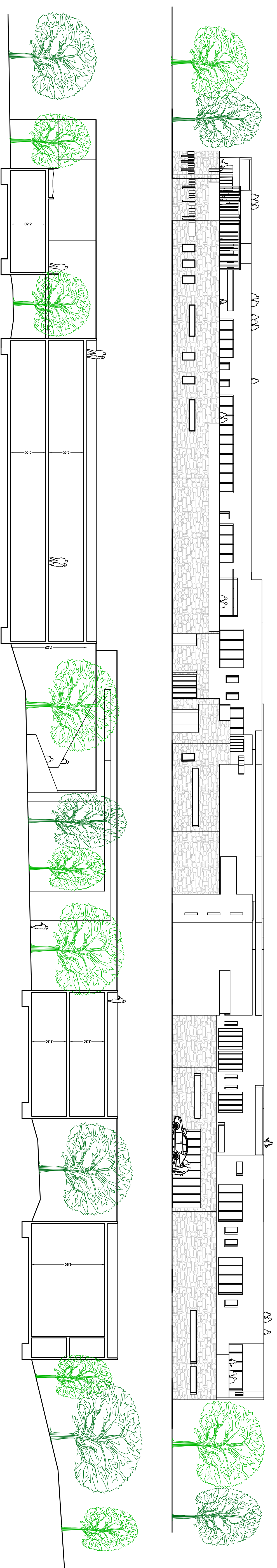
TITOLO: TIPOLOGIE EDILIZIE DELL'AREA DESTINATA
A STRUTTURA RICETTIVA
(prospetti e sezioni)

progettista: Ing. CARIDDI Pierpaolo

gennaio 2009

INGEGNERE PIERPAOLO CARIDDI INGEGNERE PIERPAOLO CARIDDI INGEGNERE PIERPAOLO CARIDDI

AREA TURISTICO-RICETTIVA 1:200



Le tipologie edilizie possono essere modificate planimetricamente e altimetricamente per poter meglio adattarle allo stato dei luoghi (posizione reale degli alberi di ulivo esistenti da mantenere).

Gli spazi porticati del piano terra non sono conteggiati nella volumetria dell'edificio a condizione che mantengano almeno due lati liberi e una profondità non superiore a 6,0 m.

Il rapporto tra la superficie complessiva degli spazi porticati e la superficie coperta totale, valutato per ogni progettazione unitaria non può superare il valore del 20%.