

REGIONE PUGLIA

CITTA' DI NARDO' (LE)

S. Isidoro

**PIANO DI LOTTIZZAZIONE  
COMPARTO 65 DEL P.R.G.**

Tavola: **23**

scala: 1:1.000

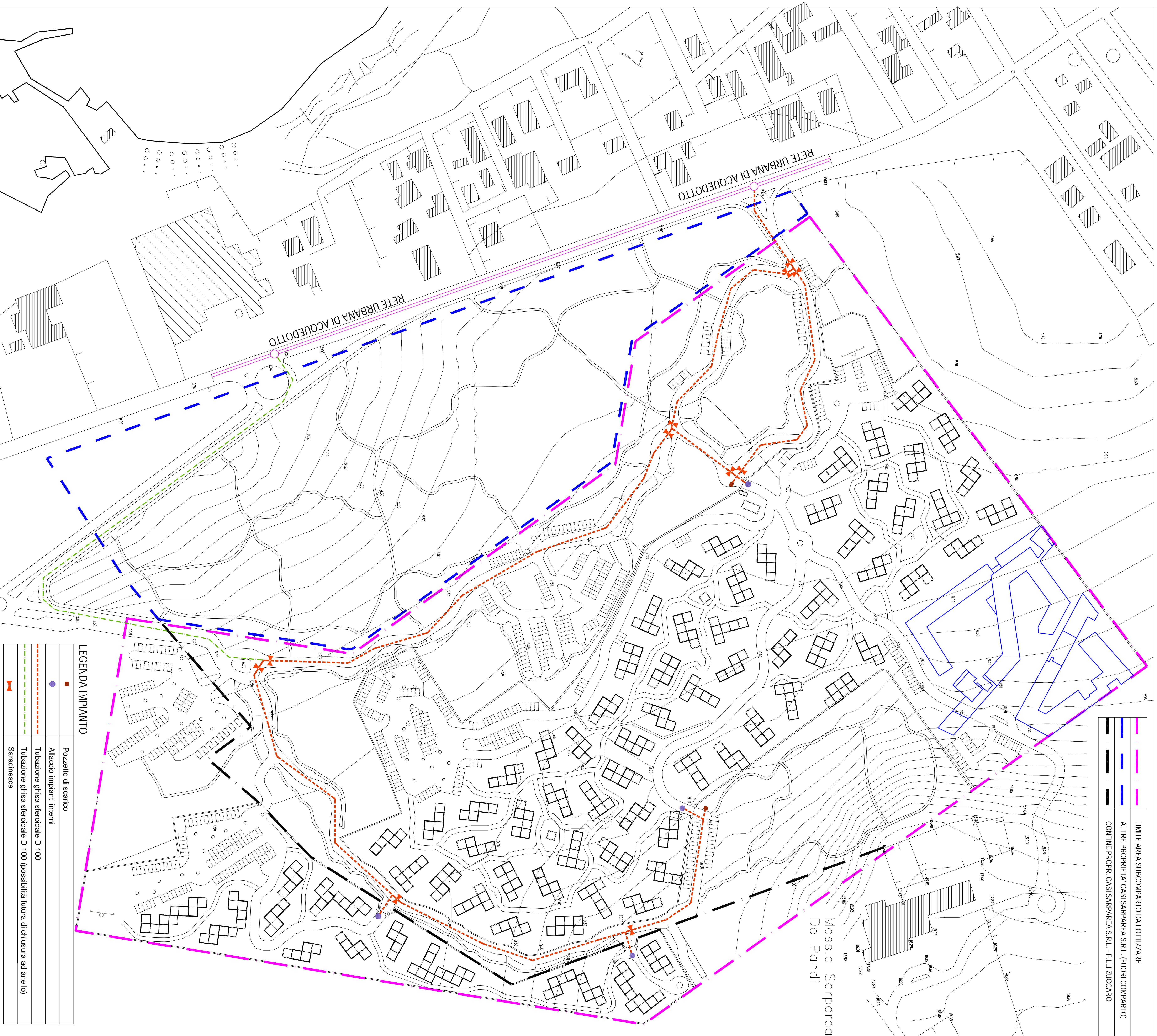
TITOLO: RETE IDRICA

progettista: Ing. CARIDDI Pierpaolo

gennaio 2009

INGEGNERE PIERPAOLO CARIDDI INGEGNERE PIERPAOLO CARIDDI INGEGNERE PIERPAOLO CARIDDI

RETE IDRICA 1:1.000



	LIMITE AREA SUBCOMPARTO DA LOTTIZZARE
	ALTRE PROPRIETA' OASI SARPARREA S.R.L. (FUORI COMPARTO)
	CONTINTE PROPRIETA' OASI SARPARREA S.R.L. - F.LLI ZUCCARO

**LEGENDA IMPIANTO**

	Pozzetto di scarico
	Allaccio impianti interni
	Tubazione ghisa sferoidale D 100
	Tubazione ghisa sferoidale D 100 (possibilità futura di chiusura ad anello)
	Saracinesca