

REGIONE PUGLIA

CITTA' DI NARDO' (LE)

S. Isidoro

**PIANO DI LOTTIZZAZIONE
COMPARTO 65 DEL P.R.G.**

Tavola: **24**

scala: 1:1.000

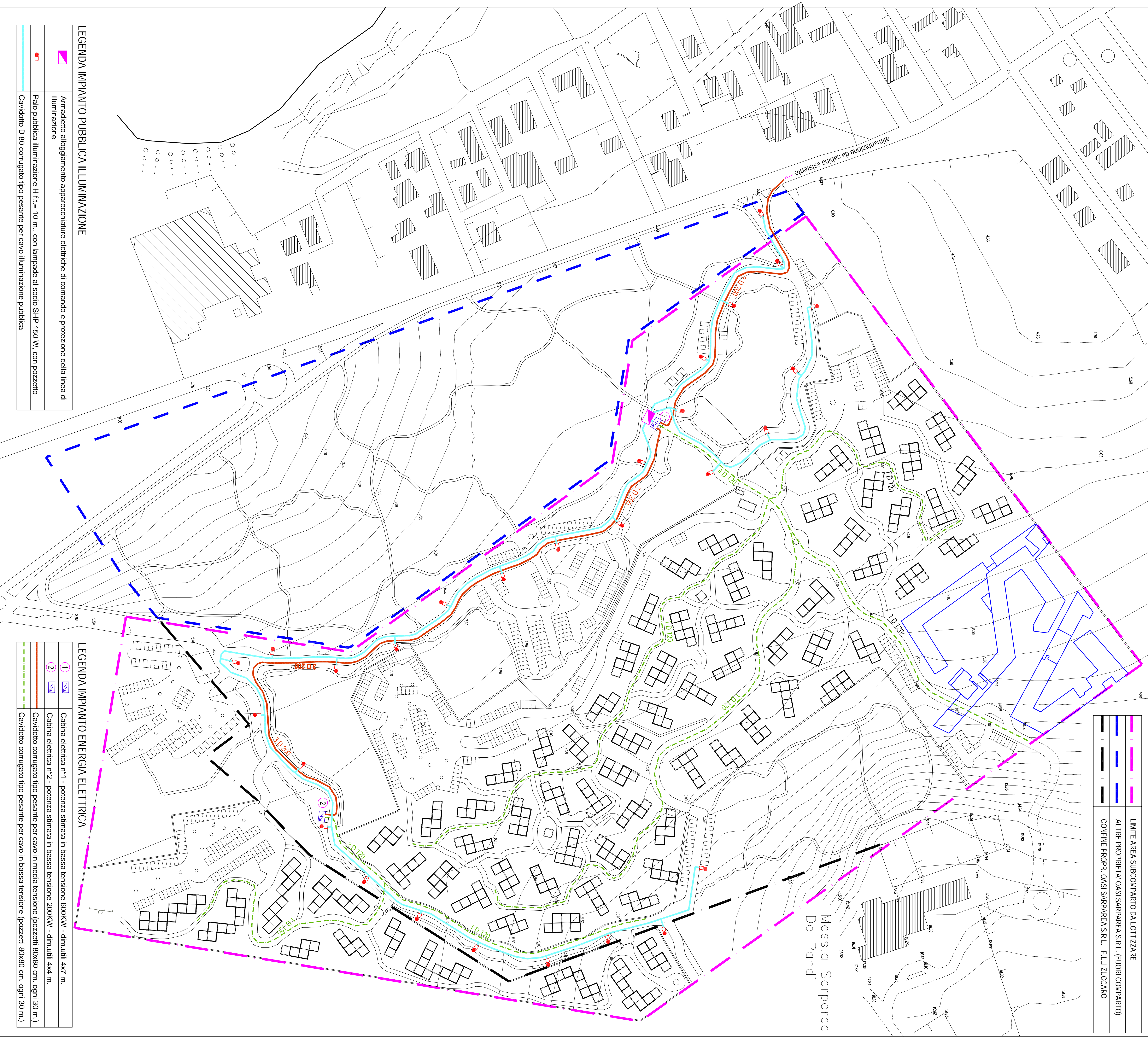
TITOLO: **RETE DISTRIBUZIONE ENERGIA ELETTRICA
E PUBBLICA ILLUMINAZIONE**

progettista: Ing. CARIDDI Pierpaolo

gennaio 2009

INGEGNERE PIERPAOLO CARIDDI INGEGNERE PIERPAOLO CARIDDI INGEGNERE PIERPAOLO CARIDDI

RETE DISTRIBUZIONE ENERGIA ELETTRICA E PUBBLICA ILLUMINAZIONE 1:1.000



	LIMITE AREA SUBCOMPARTO DA LOTTIZZARE
	ALTRE PROPRIETA' OASI SARAPAREA S.R.L. (FUORI COMPARTO)
	CONFINE PROPRIETA' MASS. SARAPAREA S.R.L. - F. LILLI ZUCCARO

LEGENDA IMPIANTO PUBBLICA ILLUMINAZIONE

	Armadietto alloggiamento apparecchiature elettriche di comando e protezione della linea di illuminazione
	Palo pubblica illuminazione H f.t. = 10 m. con lampade al sodio SHP 150 W. con pozzetto
	Cavidotto D 80 corrugato tipo pesante per cavo illuminazione pubblica

LEGENDA IMPIANTO ENERGIA ELETTRICA

	1 Cabina elettrica n°1 - potenza stimata in bassa tensione 600KVA - dim. utili 4x7 m.
	2 Cabina elettrica n°2 - potenza stimata in bassa tensione 200KVA - dim. utili 4x4 m.
	Cavidotto corrugato tipo pesante per cavo in media tensione (pozzetti 80x80 cm. ogni 30 m.)
	Cavidotto corrugato tipo pesante per cavo in bassa tensione (pozzetti 80x80 cm. ogni 30 m.)